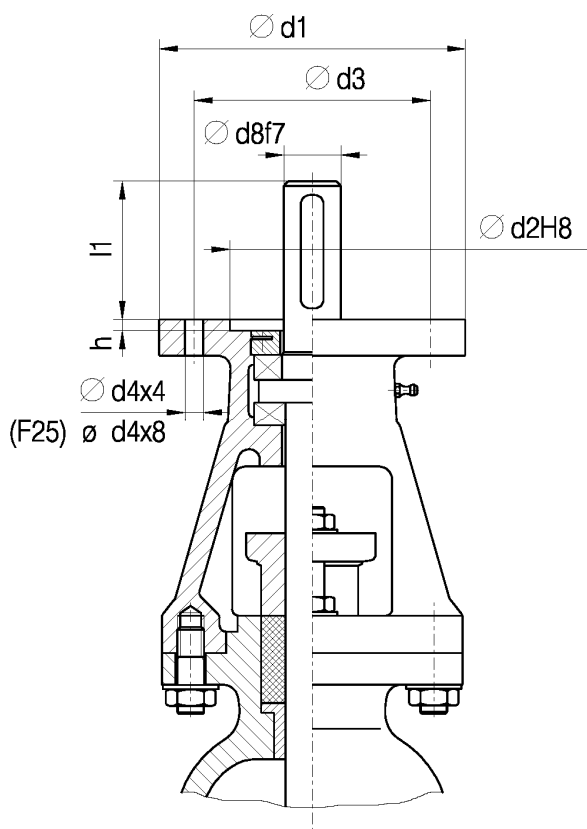


ЗАДВИЖКА С ПЛОСКИМ КОРПУСОМ V1-08/02 ТИПЫ ВТОРИЧНОГО ПРИВОДА

PN 1 –10
Модель V1 – 08/02



DN	Осевое усилие kN	Крутящий момент Nm	РАБОЧЕЕ ДАВЛЕНИЕ bar	Поворотов на подъем	ВРЕМЯ ЗАКРЫТИЯ Sek	Соединение ISO 5210	размеры типов вторичного привода							Привод AUMA
							d_1	d_3	d_2	d_4	h	d_8	l_1	
80	9,4	30	16	19	17	F07	90	70	55	10	3,5	16	35	SA 07.5
100	11	38	16	23	20	F07	90	70	55	10	3,5	16	35	SA 07.5
125	13,5	50	16	28	25	F07	90	70	55	10	3,5	16	35	SA 07.5
150	16,5	60	16	34	30	F10	125	102	70	12	4	20	45	SA 10.1
200	24,2	73	10	44	31	F10	125	102	70	12	4	20	45	SA 10.1
250	23,8	110	10	54	33	F10	125	102	70	12	4	20	45	SA 10.1
300	31,4	158	10	64	60	F14	175	140	100	16	5	30	65	SA 14.1
350	26,8	135	6	62	75	F14	175	140	100	18	5	30	65	SA 14.1
400	33	190	6	71	102	F14	175	140	100	18	5	30	65	SA 14.1
500	52,3	333	6	74	126	F14	175	140	100	18	5	30	65	SA 14.5
600	50,6	342	4	90	150	F14	175	140	100	18	5	30	65	SA 14.5
700	65	480	4	106	156	F14	175	140	100	18	5	30	65	SA 14.5
800	55	427	2,5	105	174	F14	175	140	100	18	5	30	65	SA 14.5
900	46	403	1,6	105	216	F14	175	140	100	18	5	30	65	SA 14.5
1000	56	475	1,6	116	217	F14	175	140	100	18	5	30	65	SA 14.5
1200	74	735	1,6	1008	672	F10	125	102	70	12	4	20	45	R 1:8+SA 10.1
1400	97,2	960	1,6	1160	773	F14	175	140	100	18	5	30	65	R 1:8+SA 14.1
1600	117	1180	1,6	1100	733	F14	175	140	100	18	5	30	65	R 1:8+SA 14.1