

Компенсационные вставки с широкой аркой J-1W

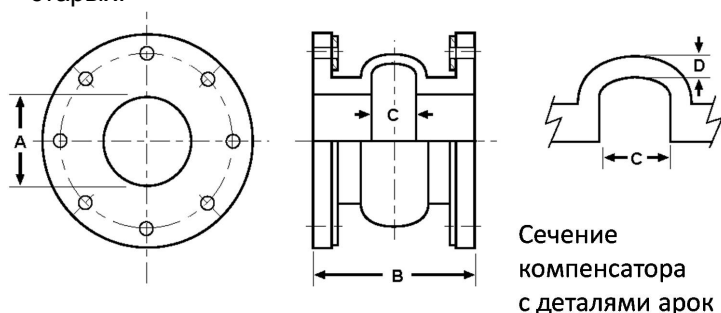
- ▶ Торцевые размеры такие же, как в J-1
- ▶ До трёх движений больше
- ▶ Требуется меньше сил для приведения в движение
- ▶ Экономия места над арками J-1
- ▶ Произведено в США



Конструкционные материалы

- ▶ **ЭЛАСТОМЕРЫ**
Чистый каучук, неопрен, гипалон
Хлорбутил, бутадиенакрилонитрильный каучук, ЭПДМ и витон*
- ▶ **Герметичность**
15 дюймов (360 мм) Рт.ст – достигается полный вакуум

Компенсационные вставки с широкой аркой Redflex J-1W разработаны для допуска большего движения, по сравнению со стандартными компенсационными вставками J-1. Компенсационные вставки J-1W можно применять для облегчения сильных напряжений при растяжении и сжатии. При этом, необходимость в двойных или тройных арках отпадает, поскольку компенсационная вставка J-1W имеет те же торцевые размеры, что и стандартная компенсационная вставка с одной аркой J-1. Кроме того, широкая конструкция арки позволяет уменьшить силу, необходимую для приведения компенсатора в движение, и в то же время допускает то же рабочее давление, что и в стандартном компенсаторе J-1. Эти характеристики и преимущества компенсационной вставки с широкой аркой J-1W позволяют сэкономить средства, как на установке новых компенсаторов, так и на замене старых.



Габариты и смещения компенсационной вставки с широкой аркой J-1W, д./мм.

Размер A	B	C	D	Осевое сжатие	Усилие для приведения в движение , кг	Осевое растяжение мм	Усилие для приведения в движение, кг	Боковой прогиб, мм	Усилие, необходимое для приведения в движение, фунты, мм.	Рабочее давление бар
*25	152	51	25	44	64,8	19	47,7	19	110	11
30	152	51	25	44	81	19	60,3	19	137	11
*40	152	51	25	44	97,2	19	72,4	19	165	11
*50	152	51	25	44	58,5	19	43,6	19	110	11
60	152	51	25	44	72,9	19	54	19	120	11
75	152	51	25	44	87,7	19	65,2	19	130	11
100	152	51	25	44	117	19	86,8	19	150	11
125	152	51	25	44	145,8	19	108,4	19	172	10
150	152	51	25	44	175	19	130	25	208	10
200	152	51	25	44	349,6	19	216,9	25	237	10
250	203	51	25	44	382,5	19	271,3	25	255	10
300	203	51	25	44	401,4	19	284,8	25	299	10
350	203	76	32	51	864,5	22	325,3	29	352	6
400	203	76	32	51	864,5	22	325,3	29	405	4,5
450	203	76	32	51	516,1	22	366,3	29	447	4,5
500	203	76	32	51	677,7	22	474,3	29	500	4,5
600	254	76	32	51	813,1	25	565,2	29	537	4,5
650	254	76	32	51	**	25	**	29	**	4
700	254	76	32	51	**	25	**	29	**	4
750	254	76	32	51	**	25	**	29	**	4
900	254	76	32	51	**	25	**	29	**	4
1050	304	76	32	51	**	25	**	29	**	4
1200	304	76	32	51	**	25	**	29	**	4
1300	304	76	32	51	**	25	**	29	**	4

*Только сплошная конструкция арок

При больших размерах, консультируйтесь с представителем компании.