

Аварийный ящик Комплект ремонтных хомутов



Комплект ремонтных хомутов из нержавеющей стали Romasop используется для текущего и срочного ремонта сломанных и поврежденных труб для воды, газа и нефтехимические жидкости.

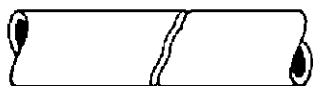
Основная функциональность ремонтных комплектов Romasop заключается в уменьшении постоянного запаса ремонтных хомутов, необходимых в случае чрезвычайного ремонта.

Удобство ремонтного комплекта Romasop заключается в том, что устранить неисправность можно посредством комбинации зажимов из 5 (пяти) различных секций, для труб диаметром от 213 до 669 мм. Секции упакованы в деревянный ящик и постоянно используются две или более секции. Использованные секции можно заказать, поддерживая ремонтный комплект в постоянном рабочем состоянии. Секции, имеющие большую длину, маркируются латинскими буквами A, B, C, D, E. Стандартная длина 400 мм. Используйте таблицу представленную ниже для поиска комбинации секций ремонтных зажимов, подходящих по диаметру.

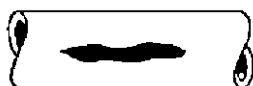
Можно ремонтировать следующие виды:



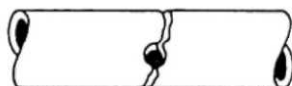
Присоединение - Стык труб



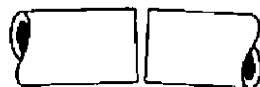
Невыровненные трубы



Продольные трещины



Повреждения от сварки



Перелом труб



Игольчатые отверстия

- Рабочее давление до 16 бар.
- Может использоваться для ремонта труб диаметром от 213 до 669 мм
- Длина хомутов: 400 мм
- Материал: нержавеющая сталь 304
- Резиновая прокладка: NBR

Диапазон (диаметр трубы) мм	Секции необходимые для применения
213-233	A+B
233-253	A+C
253-273	B+C
264-284	A+D
284-304	B+D
294-314	A+E
304-324	C+D
314-334	B+E
335-355	C+E
354-384	A+B+C
386-416	A+B+D
406-436	A+C+D
416-446	A+B+E
426-456	B+C+D
436-466	A+C+E
456-486	B+C+E
467-497	A+D+E
487-517	B+D+E
508-538	C+D+E
527-567	A+B+C+D
558-598	A+B+C+E
589-629	A+B+D+E
609-649	A+C+D+E
629-669	B+C+D+E

Давление, для которого может использоваться зажим, изменяется с числом секций, диаметром трубы, среды и т.д.

Номинальное рабочее давление при идеальных обстоятельствах.

диаметр трубы	давление для воды (бар)	давление для газа (бар)
88-271	16	6
272-374	16	4
365-545	10	3
546-632	6	1
632-669	4	0,5